

# 福山駅前広場再編実証実験 利用者募集要項

2024年9月12日

主催：福山駅前広場運営協議会(事務局：福山市)  
広場運営：福山駅前南広場運営協議会(事務局：アイネスフクヤマ)

# 1. 概要

## (1) 目的

福山駅前広場整備の基本方針の検討に当たり、「福山駅前広場の各機能の配置計画案」を検証することを目的として、(仮称)福山駅前広場再編実証実験を実施する。本募集要項は、当該実証実験の実施に伴い、駅前広場内に生まれる空間に民間事業者の出店を募集するもの。

## (2) 主催者

福山駅前広場運営協議会 (事務局：福山市)

## (3) 募集期間

2024年(令和6年)9月28日(土)から10月20日(日)まで  
各日 午前10時から午後9時まで

**※28日は午前中設営のため16時スタート**

### ※募集除外期間

利用場所②・・・9月28日・29日、10月18日・19日・20日

利用場所③・・・9月28日・29日

## (4) 貸出場所 (計3エリア)

①・・・タクシープール内

下図左から①-1～4

②・・・タクシープール内(芝生エリア)

下図左から②-1～10

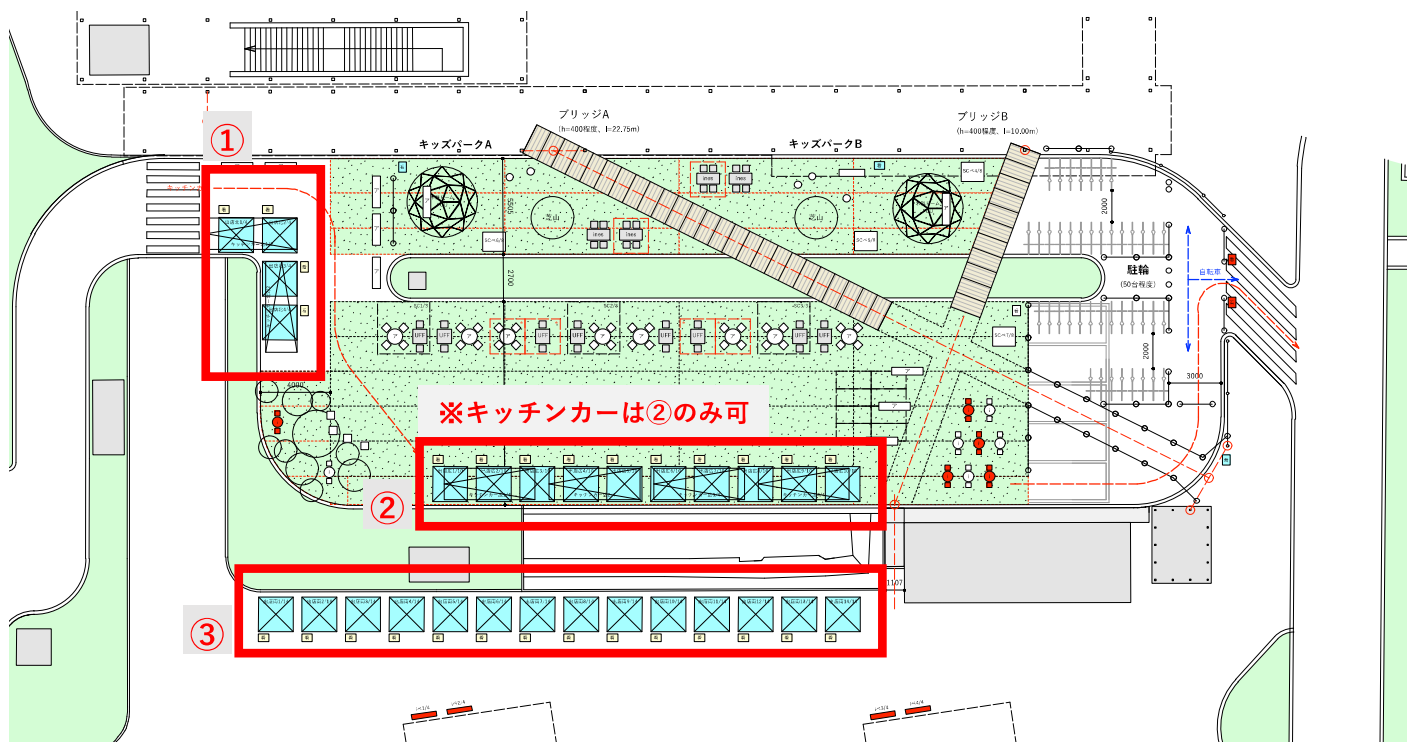
③・・・バスチケット売り場横

下図左から③-1～14

※利用申込み時、ご希望の場所を選択できます。

※貸出可能場所には限りがあります。

※原則先着順とし、随時募集を受け付けます



## (5) 利用募集数

各日 ①飲食店舗（キッチンカーを含む）

※キッチンカーはタクシープール内のみ

②物販店舗 最大20店舗程度

③飲食・物販以外の活動(ワークショップ、ヨガ・ダンスなど)での利用

※利用内容は事務局と要相談とします。

※ダンスなどスペースを広く活用する場合はタクシープール内の中央区画の利用も可。

## (6) 利用料

各日 ①飲食店舗（キッチンカーを含む） 1日 3,000円(税込)

②物販店舗 1日 2,000円(税込)

③飲食・物販以外の活動 1日 1,000円(税込)

## (7) 利用参加資格

- ・未成年の者については、利用等について保護者の同意・管理者の同伴が得られること
- ・暴力団またはそれに与するもの、反社会的な組織との関係を有していないこと
- ・飲食出店の場合、キッチンカーの出店は飲食店の営業許可を持っていること。その他の出店は保健所に臨時営業届を届出ていること
- ・飲食物に関しては福山市保健所の指導を受けていること
- ・利用の際にスタッフの体調管理には十分気をつけること
- ・飲食用のアルコール消毒液等の設置

## (8) 什器及び備品

- ・什器及び備品の貸出はありませんので、必要に応じて各自持ち込みをお願いします。
- ・会場に設置する椅子やテーブルはお客様の飲食スペースとしてご利用できます。（誰でも使える共同スペースとなります。）
- ・電源や水道施設はありません。
- ・飲食を扱う方は必ず40リットルの水タンクに水を入れて常備しておいてください。
- ・また水うけのバケツもご用意ください。
- ・過度な装飾や全体の景観に反するものはお控えください。場合によっては設置をご遠慮いただく場合もございますので予めご了承ください。
- ・装飾や商品が飛んだり、倒れないように安全対策をお願いします。会場の路面はアスファルト舗装になっており、ペグなど地中への設置はできません。

## (9) 申込方法

### ①申込方法

申込フォームを送信、もしくは利用申込書をFAXをお願いします。

- ・申込フォーム

<https://forms.gle/2aKg3oC3vDdKPaDZ8>

- ・利用申込書

<https://roseharbor-fukuyama.com/wp-content/themes/theme/images/common/doc02.pdf>

FAX：084-921-6121

※キッチンカーによる出店をする場合は、キッチンカーの営業許可証の写しもご提出ください

※希望の利用箇所がある場合はその場所も明記の上ご提出ください。

### ②申込期限（随時募集します）

道路使用許可申請の関係上、下記の日程で募集いたします。

※9月28日～10月2日での利用は9月18日までに申し込み締め切り

※10月3日～10月9日での利用は9月23日までに申し込み締め切り

※10月10日～10月16日での利用は9月30日までに申し込み締め切り

※10月17日～10月20日での利用は10月7日までに申し込み締め切り

### ③決定のお知らせ

申込結果については、事務局が詳細を随時決定のうえ、出店申込時に記載のメールアドレスに結果を送信します。

※5営業日以内に連絡がない場合はお手数ですが下記にお電話ください。

広場運営管理事務局：福山駅前南広場運営協議会(アイネスフクヤマ内)

TEL：084-922-3388(平日 9:00～17:00)

⑤キャンセル・内容変更

ご都合によりキャンセルや内容変更が必要になった場合は利用予定日から5日前までにご連絡ください。

やむを得ない理由により急遽、利用を取りやめる場合は、速やかにその旨をご連絡ください。

(10) 利用料の支払方法

①支払い方法

事前にご請求書を発行させていただきます。

②支払期限

利用7日前までに支払をお願いします。

③返金について

・利用者がキャンセルする場合

利用料の返金は5日前までなら利用料は返金します。

・広場運営管理者が中止の判断をする場合

悪天候などの理由によって、広場運営管理者が広場の使用を中止する場合、前日の17時までに中止を決定した場合は利用料を返金いたします。突然の悪天候などを理由に、当日の午前9時以降に中止の決定をする場合は返金いたしません。

(11) その他

①雨天時について

原則、実施可否は利用者の判断で行ってください。

台風や警報等が発生する状況においては、広場運営管理者で貸出中止を判断する場合があります。

※広場運営管理者で貸出中止を判断する場合の措置は、上記(10)③を参照

②販売について

・販売は利用者自らが行ってください。

・名義貸しは禁止します。

### ③飲食物の提供について

キッチンカーの場合は、キッチンカーの営業許可証の写しを申込時に提出してください。その他の販売や調理行為を行う方は、広場運営管理者で保健所への届出（臨時営業届）を行います。利用者自身が行く場合は保健所の届出済印が押印された書類の写しを出店当日までに主催者に提出してください。

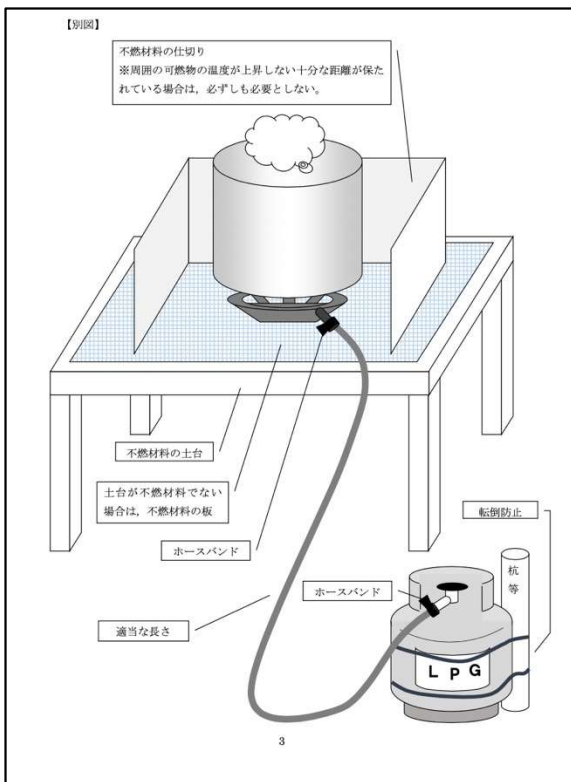
### ④調理行為について

- ・食中毒を予防するため、十分な加熱品を基本としてください。生もの（さしみ、すし等）を取り扱わないでください。その他、具体的な品目については、保健所に相談してください。
- ・調理を行う際の必須設備は以下の内容とします。  
【冷蔵設備】必要に応じて、取扱量に応じた性能と容量を有する冷蔵設備を備えること  
【食器類】食器類は使い捨て容器を使用すること  
【廃棄物用設備】廃棄物を衛生的に処理するためのふたの付いた容器を備えること

### ⑤火器の使用について

ブース内に持ち込める火器は消防法の定めを基本とし、必ず消火器を持参設置してください。またLGガスボンベは倒れないように机やテントの足にくくりつけてください。

- ※消火器は4型以上のものを用意し、必ず火器の下は床養生に防火シートをお使いください。
- ※消火器の耐用年数をしっかり確認し、期限内のものをお持ちください。



### ※ガスボンベに火器設置の注意事項

### ⑥仕込みについて

原材料の細切り等の仕込み行為はその場で行わないでください。仕込みの必要な原材料を使用する場合は、あらかじめ営業許可を受けた施設等で仕込みを行い、必要に応じて使用（調理）直前まで十分に冷蔵したものを使用してください。

### ⑦削氷について

かき氷には市販の氷を使用し、削氷を行う際は、手指やほこり等で汚染されない構造の機械を用い、盛り付けは衛生的な器具を用いてください。

### ⑧水の使用について

その場での製造、加工及び調理に多量の水の使用を必要とするものは取り扱わないでください。

### ⑨アルコールを閉栓して販売する場合

未成年者、車両の運転をしないかご確認のうえ、販売を行ってください。何度も試飲を重ね、酩酊状態になる来場者がでないよう、節度を持って接客につとめてください。酩酊状態になった来場者がいる場合は、事務局にご連絡ください。

## ⑩事前事後の荷物送付

事前事後の荷物の送付については受け付けておりません。ご自身で手配・持参をお願いします。

## (12) 当日運営について

### ①時間

- ・搬入出時間は利用時間に間に合うように各自お願いいたします。
- ・車両の乗り入れは9～10時、21時以降とします。
- ・当日は会場へ直接、時間厳守でお越しください。
- ・時間内で搬入が終わらない場合は事前に事務局に到着時間をご連絡ください。
- ・会場ではスタッフの誘導を厳守してください。
- ・設営・撤去作業、備品などの開封、梱包などは必ず利用スペース内で行い、通行の妨げにならないようにしてください。
- ・会場内には台車などは準備しておりません。必要な場合は出店者自身でご準備ください。
- ・**路上駐車、地下駐車場への一時駐停車しての搬入出は禁止します。**

### ②駐車場

駐車場は確保していません。車両を駐車場に停める場合はお近くの公共駐車場をご利用ください。

### ③喫煙

テント内や敷地内では喫煙しないでください。喫煙する場合は所定の場所をお願いします。

### ④清掃・ごみ処理

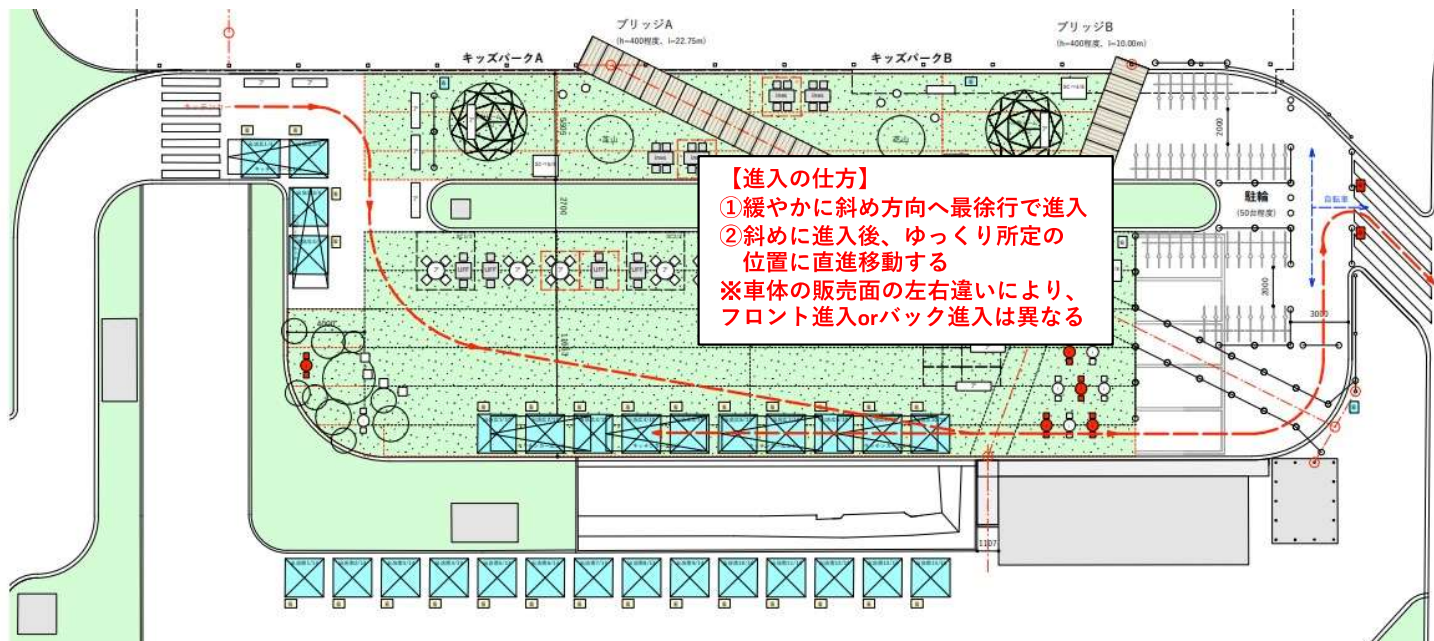
出店及び販売にあたって発生するごみは出店者でお持ち帰りください（購入者が捨てた包装紙等も含む）。来場者が飲食した際に出るごみは各出店者で処分してください。

### ⑤トイレ

トイレの用意はありません。近隣のトイレをご利用ください。

### ⑥キッチンカーの進入ルート

タクシープール内に敷いている人工芝を傷つけないため、下図のように進入してください。また、停車状態でタイヤの切り返しはお止めください。



## ⑥その他

今後の検討のため、出店者アンケート等の協力をお願いする場合があります。できる範囲でのご協力をお願いいたします。

### (13) 利用者注意事項

- ・開催中を通して、いつでもご連絡がつく出店責任者をご選任ください。
- ・全ての設置物及び営業行為は決められた利用区画内をお願いします。その他の会場通路及び利用区画以外での展示・販売・PR活動は禁止します。
- ・来場者が通路に溢れた場合や物販時の待機列などが周辺の通行の妨げになる場合は、ただちに安全及び動線確保を行ってください。
- ・利用者間のトラブルについては、できるだけ当事者同士で互いに理解を得るようにしてください。
- ・音響機材を使用する場合は、過度の音量は緊急時の一斉放送の障がいや近隣ブースへの迷惑・トラブルの原因となりますので、十分な配慮をお願いします。
- ・区画内での大音量の楽器類の持ち込みはご遠慮願います。
- ・現金販売を行う場合、金銭の管理には十分にご注意願います。主催者や広場運営管理者は一切の責任を負いません。
- ・利用者が他の利用区画、会場設備及び人身などに損害や機材・汚れを与えた場合は、その補償は各利用者にしていただきます。
- ・利用中、来場者に与えた怪我や試飲・試食によって食中毒が発生した場合、主催者や広場運営管理者は賠償の責任を一切負いません。
- ・特に次の物品は扱いを禁止します。コピー商品（模造品）、薬物（麻薬類、違法商品）、医薬品、医薬部外品、ポルノ商品、契約商品（不動産、金融関連など）、無形財産
- ・政治・宗教の勧誘活動、募金・寄付活動、騒音、悪臭など、通行の妨げになる行為は禁止します。
- ・正常な運営に支障を生じる恐れがあると認められたものについては、その品目の利用を制限、または禁止する場合があります。
- ・期間中、撮影スタッフ及びメディアによって撮影された写真及び映像の著作権は全て事務局に帰属するものとし、事務局が実施報告、広告宣伝等のために必要と判断する利用目的に利用できるものとします。

### (14) 問合せ先

申し込みフォームはこちら

<https://forms.gle/2aKg3oC3vDdKPaDZ8>

#### 【広場運営管理者】

福山駅前南広場運営協議会

事務局：アイネスフクヤマ

福山市東桜町1-1(平日 9:00～17:00)

TEL：084-922-3388